

# Montagehinweis Clip

## Edelstahl & Normalstahl



1



Clip mit Anschlag anlegen und mit 3 mm Bohrer vorbohren.

Fugenmaß 5 mm ± 0,5



Fugenmaß 8 mm ± 0,5



2



Clip mit Schraube fixieren.

**HINWEIS:**

Schraube noch nicht fest anziehen



3



Nächste Diele ansetzen.

Schritte 1 und 2 für 5 weitere Dielen wiederholen.

4



Nach 5-6 Dielen ziehen Sie die Clips mittels Schraube und mit mittlerem Drehmoment nach.



In salzhaltiger Umgebung den **Edelstahl Clip** verwenden.

**TIP:** Für die schnellere und einfachere Montage des Decks empfehlen wir die Rastklammer auf der GCC Unterkonstruktion zu verwenden. Dadurch entfällt permanentes Vorbohren und Verschrauben der Clips.  
Für Terrassenaufbauten mit Konstruktionsbalken aus GCC fremden Materialien übernehmen wir keine Garantie.

**Clip Edelstahl**



EAN Code:  
4048533021563  
50 Stück/Paket

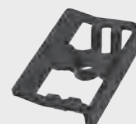
**Clip Normalstahl**



**01**

EAN Code:  
4048533021860  
50 Stück/Paket

**Randclip Edelstahl**



EAN Code:  
4048533021570  
25 Stück/Paket

**Randclip Normalstahl**



**01**

EAN Code:  
4048533021693  
25 Stück/Paket